

Справка по типам реверса "Золотая монета 10 рублей /схема АВЕРС-ГУРТ-РЕВЕРС/"

Ro58 v.6.1



Пояснения и сама схема базируются на детальном исследовании нескольких сотен монет, исследования есть на coins.su/Матчасть/Ro58

- **Реверс P1** (обр.1898 г.) был получен простым использованием штемпелей (маточника) 25 копеек 1896 г., 99 зуб, с заменой легенды на "10 рублей 1898 г."

Реверс P1 в 1899 году чеканился в начале года, с заменой цифры 8 на 9.

- **Реверс P2** (обр.1899 г.) был получен переносом копии с P1 "изображения" реверса, герб + легенда с цифрой 9, на новый кант 103 зуб.

- **Реверс Р3** (обр.1900 г.) был получен использованием герба 25 копеек 1896 г. пруж (модели, маточника герба), с новой легендой "10 рублей 1900 г." на новый кант 105 зуб.
- **Реверс Р4** (обр.1909 г.) был получен использованием герба 25 копеек 1896 г. пруж (модели, маточника герба), с новой легендой "10 рублей 1909 г." на кант 103 зуб.
- **Реверс Р5** (обр.1911 г.) был получен использованием герба 25 копеек 1896 г. пруж (модели, маточника герба), с новой легендой "10 рублей 1911 г." на кант 99 зуб.

При этом гербы оставались без изменения с 1886 г., только в 1911 г. увеличили "крест" главной короны. Между двумя типами гербов 25 копеек 1896 г. есть существенное отличие в толщине ручки скипетра и несколько несущественных.

На реверсе Р3 в период чеканки монет 1901-1906 гг. только менялась последняя цифра года ("прыгала") и возможно были доработки гравером изображения герба.

На реверсе Р4 для чеканки монет 1910 г., была увеличена кратка "Й" и заменены последние цифры года.

Кратки "Й" и точки после "Г", на легендах могут несколько отличаются даже в пределах типа реверса, что говорит о их последнем этапе нанесения в технологии изготовления рабочих штемпелей.

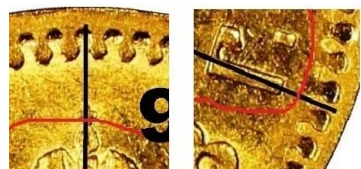
И САМОЕ ВАЖНОЕ... Каким образом отличить типы реверсов Р1-Р5 друг от друга ?

По двум расположениям "изображения" реверса относительно зубцов канта, "Г" и "крест главной короны", они всегда имеют такое положение как на фото ниже, комбинация их.

Я смотрю всегда сразу на год и "Г", потом на крест короны. Особо внимательно относится к **реверсу Р4**, где существуют монеты с советским чеканом.

И далее по схеме (АВЕРС-ГУРТ-РЕВЕС), гурт, минцмейстера и тип портрета... Немного потренироваться и все покажется довольно просто !

Р1



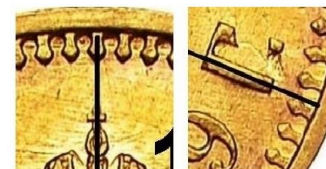
Р2



Р3



Р4



Р5

