



# SPANIEN

seit 1931

## Münzstätten:

[B]	Burgos (1938)
M	Fábrica Nacional de Moneda y Timbre (FNMT), Madrid (Münzzeichen «sechsstrahligster Stern», seit 1982 «gekröntes M»), Casa de Moneda de México, México Ciudad (1989–1992)
[Mo]	Pobjoy Mint Ltd, Sutton (1989–1992)
[PM]	Royal Canadian Mint, Winnipeg (1978, 1989–1992)
[RCM]	Royal Mint, Llantrisant (1978)
[So]	Casa de Moneda de Chile, Santiago (1978)
[VDM]	Münzstätten in der Bundesrepublik Deutschland (1978, 1982)
[W]	Österreichisches Hauptmünzamt, Wien (1937)

## Jahreszahlen:

Bis 1980 [19\*82] ist das tatsächliche Prägejahr in kleinen Ziffern in

einem oder zwei sechsstrahligsten Sternen enthalten. Die grosse Jahreszahl ist das Jahr des Münzgesetzes, nach dessen Mengenbewilligung die Ausprägung erfolgte. Ein Wechsel der grossen Jahreszahl bei gleichem Münztyp gibt das jeweilige Nachtragsgesetz an, durch das eine zusätzliche Pragemenge autorisiert wurde. Mit der Einführung des gekrönten M als Münzstättenzeichen 1982 entfielen die Sterne. Die grosse Jahreszahl gibt seitdem das Prägejahr an.

## Prägezahlen:

Die Prägezahlen ohne Klammern geben die Auflagenhöhe der Münzen in Normalprägung für den Umlauf an, zusätzliche Prägungen für Sammler in **Stempelglanz** (**Flor de Cuño**, **FDC brillo** «**Relief glänzend**») sind in Klammern, zusätzliche Prägungen in **Prooflike** (**FDC fondo espejo**, **FDC mate** «**Relief matt**») in Klammern mit Bezeichnung PL, weitere Prägungen in **Polierte Platte** (**Prueba Numismática**) in

Klammern mit PP ausgewiesen.

\* Auflagelimits bei den Sondergedenkmünzen, bzw. vorläufige Prägezahlen bei den Umlaufmünzen

NV Prägezahl noch nicht bekannt

## Bewertungen in DM

## Literatur:

Campillo, *Catálogo de Bolsillo de las Monedas Españolas 1808–1996*. XVII Edición 1995

Cayón/Castán, *Las Monedas Españolas desde los Reyes Visigodos al Quinto Centenario del Descubrimiento de America*. XI Edición 1991

Crusafont/Balaguer, *The Reverses of the Coins for the Games of the XXV Olympiad Barcelona 1992*. First Series 1991, Second Series 1991

Gutiérrez, *The Coins of the Quincennial. Series I 1990, Series II 1991*  
Krause/Mishler, *Standard Catalog*

*of World Coins. 1901–1995. 24th Edition 1996*

Schön, *Weltmünzkatalog 20. Jahrhundert 1996/97*. 28. Auflage 1996  
Schön, *Olympia Weltmünzenkatalog 1952–1996*. 1. Auflage 1995

Vico/Segarra, *Catálogo General de las Monedas Españolas. Vol. VII: La Peseta 1868–1987 como unidad monetaria nacional*. 1987

Vicenti, *Catálogo General de la Moneda Española. La peseta unidad monetaria nacional 1868–1976*. XII Edición 1976

Yeoman, *A Catalog of Modern World Coins*. 13th Edition 1984

Yeoman, *Current Coins of the World*. 8th Edition 1988

Besonderer Dank für wertvolle Unterstützung gilt:

**Fábrica Nacional de Moneda y Timbre, Madrid**

Celestino Lamas Bolaño, Barcelona

Fernando Pérez Segarra, Madrid

Mauricio Sisó Gispert, Lérida

Jahr Mio (FDC) s ss vzgl unzk (PP)

## 5 Céntimos



Fe, 3.75 g, Ø 20 mm, Rand glatt

República Española  
Sch. 18, Y. 103  
Wappen/Wert 1937 10.0 1 2 5 20

Wappen/Wert 1938 NV RR LP Sch. A18



Al-Cu 1.25 g, Ø 20 mm, weiter Riffelrand

Estado Español  
Reiter/Staatswappen  
Sch. 23, Y. 110  
1940 175.0 1 4 20 80  
1941 202.1 2 10 35  
1945 221.5 1 5 20  
1953 31.6 1 8 35 140

Jahr Mio (FDC) s ss vzgl unzk (PP)

## 10 Céntimos

Probe von 1937 mit Merkur vorkommend.



Fe, 3.75 g, Ø 20 mm, Rand glatt

República Española  
Wappen/Wert 1938 1T 900 2000 3200 5000 Sch. B18, Y. A103

Zn, 5 g, Ø 26 mm, Rand glatt  
Estado Español/Gobierno de Burgos  
Johannisadler mit Wappen/Wert Sch. A22  
III Año Triunfal (1938)  
[B] NV 700 1500 2500 4500



Al-Cu, 2 g, Ø 23 mm, weiter Riffelrand

Estado Español  
Reiter/Staatswappen  
Sch. 24, Y. 111  
1940 225.0 1 3 15 60

Jahr Mio (FDC) s ss vzgl unzk (PP)

1941 248.0 2 10 35  
1945 250.0 1 5 20  
1953 865.9 1 3 10



Al-Mg, 0.75 g, Ø 17.3 mm, Riffelrand

Francisco Franco/Wert Sch. 31, Y. 121  
1959 900.0 (155T) (1)

Mit unveränderter Jahreszahl bis 1975 geprägt.

## 25 Céntimos



Cu-Ni, 7 g, Ø 25 mm (mit Loch), Rand glatt

República Española  
Hispania/Zahnrad, Ahre, Olivenzweig Sch. 16, Y. 107  
1934 12.0 1 5 15

Von 1932 existiert eine Probe in abweichender Vorderseitenzeichnung.  
Probe von 1937 in CuSn mit Löwe und Merkurstab vorkommend.

Jahr Mio (FDC) s ss vzgl unzk (PP)



Cu, 4.9 g, Ø 22 mm (mit Loch), Rand glatt  
Buch und zerbrochene Ketten/Wert Sch. 19, Y. 104  
1938 45.5 1 2 5 20



Cu-Ni, 7 g, Ø 25 mm (mit Loch), Rand glatt

Estado Español/Gobierno de Burgos  
Joch und Pfeile/Wappen und Wert Sch. 22, Y. 109  
II Año Triunfal/1937 [W]

60.0 1 2 8  
Auch ohne Loch vorkommend (Fehlprägung).

25 Céntimos 1947 als Probe im Stil der 50 Céntimos ab 1949 vorkommend.

# SPANIEN

Jahr Mio (FDC) s ss vzgl unzk (PP)

## 50 Céntimos



Cu, 6g, Ø 23 mm, Rand glatt

República Española

Hispania/Wert im Perikreis

Sch. 20a, Y. 105

1937 [3\*4] 50.0 1 3 10 30

1937 [3\*6] 1.0 1 2 8 25

Auch scheinbar ohne Ziffern in den Sternen oder scheinbar ohne Sterne vorkommend.



Wert im Kreis von Quadraten

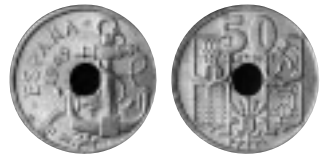
Sch. 20b

1937 [3\*6] oben enthalten 4 10 25 50

Auch scheinbar ohne Ziffern in den Sternen oder scheinbar ohne Sterne vorkommend.

Probe zu 50 Céntimos 1937 in Fe im Typ der 1 Peseta 1937 vorkommend.

Die 1944 autorisierten Münzen zu 50 Céntimos wurden nicht geprägt.



Cu-Ni, 4g, Ø 20 mm (mit Loch), Rand glatt

Estado Español

Steuerrad und Anker/Vier Wappen

Pfeile nach unten

Sch. 26, Y. 115

1949 [19\*51] 990T 3 8 15 50

Auch als Repräsentationsprägung in Ag.



Pfeile nach oben

Sch. 27, Y. 116

1949 [19\*51] 8.0 2 6 35

1949 [19\*52] 18.5 1 4 25

1949 [19\*53] 17.5 2 10 60

1949 [19\*54] 37.0 1 5 30

1949 [19\*56] 38.0 1 5 30

1949 [19\*62] 31.0 1 4 25

1963 [19\*63] 4.0 2 10 60

1963 [19\*64] 20.0 1 5

1963 [19\*65] 14.0 1 4

Jahrgänge 1949[19\*51], 1949[19\*62] und 1963[19\*65] auch ohne Loch vorkommend (Fehlprägungen).

II. Nationale Numismatische Ausstellung 1951 in Madrid

Sch. A30

1949 [E\*51] 5T 100 200 500 1600



Al-Mg, 1g, Ø 20 mm Riffelrand

Francisco Franco/Lorbeerzweig

Sch. 32, Y. 124

1966 [19\*67] 80.0 1

1966 [19\*68] 100.0(1000) 1

1966 [19\*69] 50.0(1200) 4

1966 [19\*70] 23T (6T) 50 200

1966 [19\*71] 99.0 (10T) 1

1966 [19\*72] 2.3(PP: 30T) 1 5 (3)

1966 [19\*73] 10.0(PP: 25T) (5)

1966 [19\*74] —(PP: 25T) (40)

1966 [19\*75] —(PP: 75T) (12)

Jahr Mio (FDC) s ss vzgl unzk (PP)



Juan Carlos I./Lorbeerzweig  
1975 [19\*76] 3.7(PP: 400T)

Sch. 38, Y. 126  
1 (1)



XII. Fußball-Weltmeisterschaft 1982 in Spanien

Sch. 45, Y. 132

1980 [19\*80] 20.0

## 1 Peseta

Mit dem Datum 14. April 1931 der Ausrufung der Republik existieren Proben in Cu und Ag.



Ag, 835, 5g, Ø 23 mm, Riffelrand

República Española

Hispania/Staatswappen

Sch. 17, Y. 108

1933 [3\*4] 2.0 5 12 25 50



Cu-Zn, 5g, Ø 22 mm, Riffelrand

República Española

Hispania/Weintraube

Sch. 21, Y. 106

1937 50.0 1 2 8 25

Von 1935 als Probe in Ni vorkommend.



Cu-Al, 3.5g, Ø 21 mm, Riffelrand

Estado Español

Staatswappen/Wert im Wappenkreis

Sch. 25, Y. 112

1944 150.0 2 10 50



Cu-Al-Ni, 3.5g, Ø 21 mm, Riffelrand

Francisco Franco/Staatswappen

Sch. 28, Y. 113

1946 [19\*48] NV 400 1000 2000 4500

1947 [19\*48] 6.5 3 8 30 200

1947 [19\*49] 25.5 3 8 30 200

1947 [19\*50] 5.0 6 25 90 500

1947 [19\*51] 12.0 3 8 30 200

1947 [19\*52] 18.0 1 3 15 150

1947 [19\*53] 33.0 1 3 15 150

1947 [19\*54] 50.0 1 3 15 150

1947 [19\*56] NV 20 45 150 600

1953 [19\*54] 6.0 6 25 90 500

1953 [19\*56] 118.0 1 2 12

1953 [19\*60] 43.0 1 3 15 120

1953 [19\*61] 25.0 1 3 10 90

Jahr Mio (FDC) s ss vzgl unzk (PP)

1953 [19\*62] 72.0 1 3 15

1953 [19\*63] 37.0 1 3 8 30

1963 [19\*63] 36.0 1 3 8 30

1963 [19\*64] 80.0 2 10

1963 [19\*65] 70.0 2 10

1963 [19\*66] 63.0 2 10

1963 [19\*67] 32.0 1 3 10 90

II. Nationale Numismatische Ausstellung 1951 in Madrid  
1947 [E\*51] 5T 120 250 600 1800



Älteres Porträt

Sch. 33, Y. 125

1966 [19\*67] 49.0 2 6

1966 [19\*68] 120.0(1000) 1 4

1966 [19\*69] 120.0(1200) 3

1966 [19\*70] 75.0 (6T) 3

1966 [19\*71] 115.3 (10T) 2

1966 [19\*72] 106.0(PP: 30T) 1 (4)

1966 [19\*73] 116.5(PP: 25T) 1 (8)

1966 [19\*74] 179.9(PP: 25T) (8)

1966 [19\*75] 227.6(PP: 75T) (2)



Juan Carlos I./Staatswappen

Sch. 39, Y. 127

1975 [19\*76] 119.6(PP: 400T) (1)

1975 [19\*77] 241.7(PP: 300T) (1)

[M] 383.0

[RM] 80.0

[So] 140.0

1975 [19\*79] 49.7(PP: 300T) (1)

1975 [19\*80] 545.0



XII. Fußball-Weltmeisterschaft 1982 in Spanien

Sch. 46, Y. 133

1980 [\*80] 200.0

1980 [\*81] 200.0

1980 [\*82] 296.0



Al-Mg-Mn, 1.2g, Ø 21 mm, Rand glatt

Neues Staatswappen

Sch. 51, Y. 140.1

1982 M 43.0

1983 M 50.0

1984 M 121.0

1985 M 210.0

1986 M 319.0

1987 M 349.0

1988 M 196.0

1989 M 122.3

III. Nationale Numismatische Ausstellung 1987 in Madrid  
1987 M [E-87] (PL: 60T) 30



Au, 900, 6.7g, Ø 23 mm, Rand glatt

XXV. Olympische Sommerspiele 1992 in Barcelona

Emblem und Datum der Eröffnungsfeier

Sch. A164

1992 M (PP: \*300) (LP)

Nur an Ehrengäste abgegeben.

Jahr Mio (FDC) s ss vzgl unzk (PP)



Al, 0.55 g, Ø 14 mm, Rand glatt

Sch. 62, Y. 165

1989 M 124.0

1990 M 222.0

1991 M 138.0

1992 M 274.5

1993 M 106.8

1994 M 162.5

1995 M 195.3

1996 M

## 2 Pesetas



Al-Mg-Mn, 2g, Ø 24 mm, Rand glatt

Juan Carlos I./Landkarte

Sch. 52, Y. 141

1982 M 21.0

1984 M 2.7

## 2½ Pesetas



Cu-Al, 7g, Ø 25 mm, Riffelrand

Estado Español

Staatswappen/Wert im Wappenkreis

Sch. A25

1944 NV 5000 12T

Nicht in den Umlauf gekommen.

Von 1946 existieren Proben in Cu und Ag.



Francisco Franco/Staatswappen

Sch. 29, Y. 114

1953 [19\*54] 22.8 3 10

1953 [19\*56] 30.3 3 10

1953 [19\*66] NV 2500 4000

1953 [19\*68] —(1000) 400 1200

1953 [19\*69] —(2000) 350 1000

1953 [19\*70] —(6800) 75 180

1953 [19\*71] —(10T) 60 150

## 5 Pesetas



Ni 15g, Ø 32 mm Riffelrand

Francisco Franco/Staatswappen

Sch. 30, Y. 117

1949 [19\*49] 604T (NV) 1 2 10 45

1949 [19\*50] 24.6 1 3 20



# SPANIEN

Jahr	Mio (FDC)	s	ss	vzgl	unzk	(PP)
1949 [19*51] 145T	250	800	2000	5000		
1949 [19*52] NV	400	1500	4000	10T		
II. Nationale Numismatische Ausstellung 1951 in Madrid <b>Sch. C30</b>						
1949 [E*51] 6T	150	300	650	1600		



<b>Cu-Ni, 5.75g, Ø 23 mm, Riffelrand</b> Johannisadler und Wappen <b>Sch. 34, Y. 118</b>						
1957 [*58]	13.0		15	60		
1957 [*59]	107.0		4	30		
1957 [*60]	26.0		2	25		
1957 [*61]	79.0		6	50		
1957 [*62]	41.0		2	25		
1957 [*63]	50.0		35	200		
1957 [*64]	51.0		6	50		
1957 [*65]	25.0		2	25		
1957 [*66]	28.0		5	40		
1957 [*67]	30.0		1	12		
1957 [*68]	60.0 (1000)			8		
1957 [*69]	40.0 (1200)			6		
1957 [*70]	43.0 (6T)			12		
1957 [*71]	77.0 (10T)			5		
1957 [*72]	68.6 (PP: 30T)			8	(8)	
1957 [*73]	81.3 (PP: 25T)			2	(12)	
1957 [*74]	98.4 (PP: 25T)			1	(12)	
1957 [*75]	139.0 (PP: 75T)				(3)	

I. Ibero-Amerikanische Numismatische Ausstellung 1958 in Barcelona <b>Sch. A36</b>						
1957 BA 43T	20	50	120	240		



<b>Juan Carlos I./Königliches Wappen Sch. 40, Y. 128</b>						
1975 [*76]	119.6 (PP: 400T)		1	(1)		
1975 [*77]	153.2 (PP: 300T)		1	(1)		
	[M]	257.0				
1975 [*78]	[RCM]	95.0				
	[VDM]	60.0				
1975 [*79]	449.7 (PP: 300T)				(1)	
1975 [*80]	298.0					



XII. Fussball Weltmeisterschaft 1982 in Spanien <b>Sch. 47, Y. 138</b>						
1975 [*80] ca. 30T	25	60	120			
				Y. 134		

1980 [*80]	75.0
1980 [*81]	200.0
1980 [*82]	168.0



<b>Königliches Wappen Sch. 53, Y. 142 (128a)</b>						
1982 M	73.0		2			
1983 M	189.0					
1984 M	158.0					
1988 M	125.0					
1989 M	58.3					



**Cu-AI-Ni-Fe-Mn, 3g, Ø 17.5 mm, Rand glatt**

500. Jahrestag der Entdeckung Amerikas Monogramm CJI/Drei Karavellen <b>Sch. 63, Y. 166</b>						
1989 M	98.0					
1990 M	241.0					
1991 M	377.0					
1992 M	535.4					



Heiliges Jakobusjahr 1993/94  
Steinfigur eines Pilgers/Schwingender Weihrauchkessel in der Kathedrale von Santiago de Compostela **Sch. 168, Y. 233**  
1993 M 272.9  
Zahlreiche Varianten (Verprägungen) vorkommend.



Aragon  
«Puerta del Carmen» in Ebro/«Spanische Tänzerin» von Pablo Gargallo **Sch. 181, Y. 248**  
1994 M 133.3



Asturias  
«Cruz de la Victoria» in der Kathedrale von Oviedo/Kornhaus auf Pfeilern **Sch. 199, Y. 254**  
1995 M 267.0



La Rioja  
«Arco de Medellin» und Kirche «Santa Maria de Palacio» in Logroño/Stelzentänzerin **Sch. 220**  
1996 M



**Cu-Ni, 4g, Ø 18.5 mm, Riffelrand**  
Juan Carlos I./Neues Staatswappen **Sch. 54, Y. 143**  
1983 M 157.0  
1984 M 71.0  
1985 M 32.8

Wertangabe «10 Pesetas» **Sch. 64, Y. 235**  
1992 M 100.6



100. Geburtstag von Joan Miró **Sch. 169, Y. 234**  
1993 M 5.0



150. Geburtstag von Pablo Sarasate **Sch. 182, Y. 245**

Jahr	Mio (FDC)	s	ss	vzgl	unzk	(PP)
1994 M	3.0				1	



350. Geburtstag von Francisco Gómez de Quevedo y Villegas **Sch. 200, Y. 256**  
1995 M 1.0



75. Todestag von Emilia Pardo Bazán **Sch. 221**  
1996 M 1

## 25 Pesetas



**Cu-Ni, 8.5g, Ø 26.5 mm, Randschrift «Una Grande Libre»**  
Francisco Franco/Johannisadler und Wappen **Sch. 35, Y. 119**

1957 [*58]	2.0	1	4	12	150
1957 [*59]	38.5		2	8	60
1957 [*61]	36.0	2	10	60	250
1957 [*64]	42.2		1	6	40
1957 [*65]	20.0			2	12
1957 [*66]	15.0			4	25
1957 [*67]	20.0			5	30
1957 [*68]	30.0 (1000)			2	15
1957 [*69]	24.0 (1200)			1	6
1957 [*70]	25.0 (6T)			2	15
1957 [*71]	7.8 (10T)	2	8	20	80
1957 [*72]	4.7 (PP: 30T)			2	15
1957 [*73]	— (PP: 25T)				(60)
1957 [*74]	4.9 (PP: 25T)			1	15
1957 [*75]	10.2 (PP: 75T)			1	5

I. Ibero-Amerikanische Numismatische Ausstellung 1958 in Barcelona **Sch. B36**  
1957 BA 43T 12 30 60 120



**Juan Carlos I./Krone Sch. 41, Y. 129**  
1975 [\*76] 24.6 (PP: 400T) 2 (2)  
1975 [\*77] 46.5 (PP: 300T) 1 (2)  
1975 [\*78] 97.0 4  
1975 [\*79] 169.7 (PP: 300T) 1 (2)  
1975 [\*80] 136.0 5



XII. Fussball-Weltmeisterschaft 1982 in Spanien **Sch. 48, Y. 135**  
1980 [\*80] 35.0 1  
1980 [\*81] 80.0 2  
1980 [\*82] 89.0 3

Jahr	Mio (FDC)	s	ss	vzgl	unzk	(PP)
------	-----------	---	----	------	------	------



**Cu-Ni, 8.5g, Ø 26.5 mm, Riffelrand**  
Krone **Sch. 55, Y. 144 (129a)**  
1982 M 177.0 4  
1983 M 272.0 3  
1984 M 223.0 3



**Cu-AI-Ni-Fe-Mn, 4.25g, Ø 19.5 mm (mit Loch), Rand glatt**  
XXV. Olympische Sommerspiele 1992 in Barcelona  
Diskuswerfer/Emblem **Sch. 88, Y. 170**  
1990 M 65.0 2  
1991 M 32.8 5  
Jahrgang 1990 auch ohne Loch vorkommend (Fehlprägung).



Juan Carlos I./Hochspringer **Sch. 89, Y. 173**  
1990 M 85.0 3  
1991 M 122.6 2

Weltausstellung «Expo '92» in Sevilla  
Juan Carlos I./«La Giralda» **Sch. 158, Y. 230**  
1992 M 34.4 3

Emblem/«Torre del Oro» **Sch. 159, Y. 231**  
1992 M 127.4 2



Pais Vasco (Baskenland) **Sch. 170, Y. 238**  
1993 M 115.0 2  
Auch ohne Loch vorkommend (Fehlprägung).



Canarias  
Echter Drachenbaum/«Monumento al Mar» von César Manrique **Sch. 183, Y. 249**  
1994 M 221.1 2  
Auch ohne Loch vorkommend (Fehlprägung).



Castilla y León  
Kirche «San Esteban» zu Segovia/«Toros de Guisando» in Avila **Sch. 201, Y. 255**  
1995 M «Castilla León» 177.3 100 200  
1995 M «Castilla y León» 2

# SPANIEN

Jahr Mio (FDC) s ss vzgl unzk (PP)



Castilla – La Mancha  
Don Quijote de La Mancha/«Casas Colgadas» in  
Cuenca  
1996 M Sch. 222  
2

## 50 Pesetas



Cu-Ni, 12.5g, Ø 30 mm, Randschrift «Una Grande Libre»  
Francisco Franco/Johannisadler und Wappen  
Sch. 36, Y. 120

1957 [*58]	21.5	2	6
1957 [*58]	Rand «Una Libre Grande»		
	50	160	400
1957 [*59]	28.0	2	6
1957 [*60]	24.8	2	6
1957 [*67]	850T	3	15
1957 [*68]	— (1000)	600	1200
1957 [*69]	— (1200)	500	1000
1957 [*70]	NV (6T)	90	250
1957 [*71]	4.4 (10T)	1	5
1957 [*72]	— (PP: 30T)		(30)
1957 [*73]	— (PP: 25T)		(55)
1957 [*74]	— (PP: 25T)		(45)
1957 [*75]	— (PP: 75T)		(15)

I. Ibero-Amerikanische Numismatische Ausstellung  
1958 in Barcelona Sch. C36  
1957 BA 43T 12 30 60 120

Probe von 1957 [\*64] mit dem Thema 25 Jahre Frieden  
vorkommend.



Juan Carlos I./Königliches Wappen Sch. 42, Y. 130  
1975 [19\*76] 3.6 (PP: 400T) 1 3 (3)  
1975 [19\*78] 17.0 1 5  
1975 [19\*79] 29.7 (PP: 300T) 1 2 (3)  
1975 [19\*80] 30.0 1 6



XII. Fussball-Weltmeisterschaft 1982  
in Spanien Sch. 49, Y. 136  
1980 [19\*80] 15.0 1 2  
1980 [19\*81] 20.0 1 3  
1980 [19\*82] 29.0 1 6

Jahr Mio (FDC) s ss vzgl unzk (PP)



Cu-Ni 12.5g, Ø 30 mm, Riffelrand  
Königliches Wappen Sch. 56, Y. 145 (130a)  
1982 M 33.0 1 6  
1983 M 89.0 1 5  
1984 M 15.0 2 20



Cu-Ni, 5.6g, Ø 20 mm (rund mit sieben Kerben)  
Rand glatt  
Weltausstellung «Expo '92» in Sevilla  
Kartäuserkloster «Santa Maria de las Cuevas» /  
Emblem Sch. 97, Y. 174  
1990 M 13.2 1 3

Juan Carlos I./Emblem Sch. 98, Y. 171  
1990 M 20.0 1 3  
Auch als Reduktionsprobe mit grösserem Prägebild.



XXV. Olympische Sommerspiele 1992 in Barcelona  
Juan Carlos I./Kathedrale «Temple Expiatori de la  
Sagrada Familia» Sch. 160, Y. 247  
1992 M 27.1 1 5



«Casa Milà»/Emblem Sch. 161, Y. 232  
1992 M 31.3 1 3



Extremadura Sch. 171, Y. 239  
1993 M 6.1 1 3

115. Jahrestag der Entdeckung der Höhlenmale-  
reien von Altamira  
Stiftskirche von Santillana del Mar/Felsbild Sch. 184, Y. 246  
1994 M 3.0 1 3



Madrid  
«Puerta de Alcalá»/Kirche «San Francisco el  
Grande» Sch. 202, Y. 257  
1995 M 1.0 1 3

Jahr Mio (FDC) s ss vzgl unzk (PP)



250. Todestag von König Felipe V. Sch. 223  
1996 M 1 3

## 100 Pesetas



Ag .800, 19g, Ø 34 mm, Randschrift  
«Una Grande Libre»  
Francisco Franco/Wappen Sch. 37, Y. 122

1966 [19*66]	35.0	4	5	8	15
1966 [19*67]	15.0	4	5	8	15
1966 [19*68]	24.0 (1000)	4	5	8	15
1966 [19*69]	1.0 (1200)	15	50	120	300
1966 [19*70]	1979T (16T)	4	5	10	25

Jahrgang [19\*69] kommt mit geradem und geboge-  
nem Abstrich der letzten 9 vor.



Cu-Ni, 17g, Ø 34 mm, Randschrift «Una Grande Libre»  
Juan Carlos I./Staatswappen Sch. 43, Y. 131  
1975 [19\*76] 3.6 (PP: 400T) 2 4 (4)



XII. Fussball-Weltmeisterschaft 1982 in Spanien  
Sch. 50, Y. 137  
1980 [\*80] 20.0 2 3

Prägungen zu 100 Pesetas von 1977 [19\*77] und 1977  
[19\*78] in Silber und Gold sind private Medaillen zur  
Erinnerung an die Goldmünzprägung unter Alfonso  
XIII.



Cu-Al-Ni-Fe-Mn, 9.25g, Ø 24.5 mm, Rand mit 22  
vertiefen Lilien  
Neues Staatswappen Sch. 57, Y. 139  
1982 M [VDM] 118.2 (PL: NV) 3 10  
1983 M 182.0 4 35  
1984 M 223.0 3 12  
1985 M 113.0 4 25

Jahr Mio (FDC) s ss vzgl unzk (PP)

1986 M	150.0	2	6
1988 M	135.0	2	6
1989 M	79.0	2	6
1990 M	18.2	2	8
Wertangabe «100 Pesetas»			Sch. 67
1992 M	38.7	2	5



Heiliges Jakobusjahr 1993/94  
Pilgerwege von Mitteleuropa nach Santiago de  
Compostela/Emblem und zwölf Sterne Sch. 172, Y. 236  
1993 M 23.8 2 3



175 Jahre «Museo del Prado» in Madrid Sch. 185, Y. 251  
1994 M 34.8 2 3



50 Jahre FAO Sch. 203, Y. 259  
1995 M 60.3 2 3



100 Jahre Nationalbibliotheksgebäude Sch. 224  
1996 M 2 3

## 200 Pesetas



Cu-Ni, 8.5g, Ø 22 mm, Rand unterbrochen geriffelt  
Juan Carlos I./Wert Sch. 58, Y. 146.1  
1986 M 51.0 4 18  
1987 M 62.0 4 20  
1988 M 42.0 4 20



III. Nationale Numismatische Ausstellung 1987 in  
Madrid Sch. 61, Y. 146.2  
1987 M [E-87] (PL: 60T) 40



# SPANIEN

Jahr Mio (FDC) s ss vzgl unzk (PP)



Cu-Ni, 10.5g, Ø 25.5 mm, Rand unterbrochen geriffelt  
Juan Carlos I. und Felipe/Löwenbärg von der «Fuente de Cibele» in Madrid  
1990 M 19.4 3 10



Madrid Kulturhauptstadt Europas 1992  
1991 M 21.0 3 6  
Ag .925, 12.25 g, Ø 25.5 mm, Riffelrand, ↑  
1992 M (PL: 41T) Sch. 138, Y. 228  
Sch. A138, Y. 194 (228a) 90

Cu-Ni, 10.5g, 25.5 mm, Rand unterbrochen geriffelt  
Stadt-Wappenbild «Bär an Erdbeerbaum»  
1992 M 10.1 3 6  
Reiterstatue «Los Portadores de la Antorcha» (Die Fackelträger) vor der Medizinischen Fakultät der Universität Madrid  
1992 M 8.3 3 6



500. Geburtstag von Juan Luis Vives  
1993 M 2.1 3 8



Meister der spanischen Malerei  
«Las Meninas» von Velázquez/«El Quiltsol» von Goya  
1994 M 3.0 3 6



«El Buen Pastor» von Murillo/«Martirio de San Mauricio» und die «Legión Teban» von El Greco  
1995 M 1.0 3 6

Jahr Mio (FDC) s ss vzgl unzk (PP)



«Idilio» von Fortuny/«El Majo de la Guitarra» von Bayeu  
1996 M 3 6

## 500 Pesetas

Prägungen zu 500 Pesetas 1978 in Silber und Gold sind private Medaillen zur Erinnerung an die Ausgabe von Silbermünzen zu 5 Pesetas 1808 für Barcelona.



Cu-Al-Ni-Fe-Mn, 12g, Ø 28 mm, Riffelrand mit Kronen und Ringen  
Juan Carlos I und Sofia/Neues Staatswappen  
1987 M 20.0 (PL: \*200T) 8 20  
1988 M 65.7 8 18  
1989 M 114.5 8 12  
1990 M 13.9 8 18



Staatswappen (mit Latentbild)  
1993 M 3.1 8 10  
1994 M 3.0 8 10  
1995 M 1.0 8 10  
1996 M 8 10

Zur Silberhochzeit von Juan Carlos I. und Sofia 1987 wurden zwei Paare einseitiger Proben (Rückseite mit «Prueba» und M (\*87)) mit Wertseite «Krone» (Fe-Cr, 12g, Ø 28 mm) und «Gekrontes Monogramm» (Ag .925, 12.5 g, Ø 28 mm) ausgegeben (PL je \*200T).

## 2000 Pesetas



Jahr Mio (FDC) s ss vzgl unzk (PP)

Ag .925, 18 g, Ø 33 mm, Rand glatt  
Zusammenkunft der Direktoren von Internationalem Währungsfonds und Weltbank 1994 in Madrid  
«Banco de España» (Nationalbank)  
1994 M 8.7 30 35



Spanische Präsidentschaft im Rat der Europäischen Union  
«Palacio Real» (Königlicher Palast) in Madrid  
1995 M 6.2 30 35



250. Geburtstag von Francisco de Goya y Lucientes  
«La Maja Vestida»  
1996 M 30 35

## Sonder-Gedenkmünzen

Jahr (Auflage) FDC FDC (PP)  
brillo mate

## Silber

## 100 Pesetas



Ag .925, 1.68 g (½ Real), Ø 15 mm, Rand unterbrochen geriffelt (Stgl), Riffelrand (PL), ↑  
500. Jahrestag der Entdeckung Amerikas I  
Krone/Pyramide  
1989 M (43T)(PL: 57T) Sch. 76, Y. 153 6 8

Jahr (Auflage) FDC FDC (PP)  
brillo mate

500. Jahrestag der Entdeckung Amerikas II  
Junipero Serra/Missionsstation San Gabriel in Kalifornien  
1990 M (24T)(PL: 27T) Sch. 106, Y. 197 8 9



500. Jahrestag der Entdeckung Amerikas III  
Celestino Mutis  
1991 M (14T)(PL: 14T) Sch. 126, Y. 209 11 12



Weltausstellung «Expo '92» in Sevilla  
«Puente de la Barqueta»/«Puente de Triana»  
1992 M (17T)(PL: 16T) Sch. 146 11 12

## 200 Pesetas



Ag .925, 3.37 g (1 Real), Ø 20 mm, Rand unterbrochen geriffelt (Stgl), Riffelrand (PL), ↑  
500. Jahrestag der Entdeckung Amerikas I  
Gekrontes Monogramm/Astrolabium  
1989 M (43T)(PL: 57T) Sch. 77, Y. 154 9 10



500. Jahrestag der Entdeckung Amerikas II  
Alonso de Ercilla y Zúñiga/«La Araucana»  
1990 M (24T)(PL: 27T) Sch. 107, Y. 198 10 11



500. Jahrestag der Entdeckung Amerikas III  
Bartolomé de las Casas  
1991 M (14T)(PL: 14T) Sch. 127, Y. 210 16 18



Weltausstellung «Expo '92» in Sevilla  
Auditorium des Kartäuserklosters/  
«Torre del Oro»  
1992 M (17T)(PL: 16T) Sch. 147 16 18

# SPANIEN

Jahr (Auflage) FDC FDC (PP)  
brillo mate

## 500 Pesetas



Ag .925, 6.75 g (2 Reales), Ø 27 mm Rand  
unterbrochen geriffelt (Stgl) Riffelrand (PL), ↓↑  
500. Jahrestag der Entdeckung Amerikas I  
Juan Carlos I./Tlachosprieler der Maya Sch. 78, Y. 155  
1989 M (43T)(PL: 57T) 20 22



500. Jahrestag der Entdeckung Amerikas II  
Juan de la Cosa/Weltkarte Sch. 108, Y. 199  
1990 M (24T)(PL: 27T) 24 25



500. Jahrestag der Entdeckung Amerikas III  
Jorge Juan/Weltkarte Sch. 128, Y. 211  
1991 M (14T)(PL: 14T) 36 40



Weltausstellung «Expo '92» in Sevilla  
Kartäuserkloster «Santa Maria de las Cuevas»/  
Universität von Sevilla Sch. 148  
1992 M (17T)(PL: 16T) 38 42

## 1000 Pesetas



Jahr (Auflage) FDC FDC (PP)  
brillo mate

Ag .925, 13.5 g (4 Reales), Ø 33 mm, Rand  
unterbrochen geriffelt (Stgl) Riffelrand (PL), ↓↑  
500. Jahrestag der Entdeckung Amerikas I  
Juan Carlos I./Kapitulation der Mauren  
in Granada 1492 Sch. 79, Y. 156  
1989 M (43T)(PL: 57T) 40 45  
Auch als einseitige Probe der Bildseite  
vorkommend.

500. Jahrestag der Entdeckung Amerikas II  
Juan Sebastián Elcano und Fernao de Magalhaes/  
Route der ersten Weltumseglung 1519–1522  
Sch. 109, Y. 200  
1990 M (24T)(PL: 27T) 48 50

500. Jahrestag der Entdeckung Amerikas III  
San Martín zu Pferde/Simón Bolívar Sch. 129, Y. 212  
1991 M (14T)(PL: 14T) 72 75



Weltausstellung «Expo '92» in Sevilla  
«Puerta Itálica»/Westindisches Archiv Sch. 149  
1992 M (17T)(PL: 16T) 75 78



Riffelrand, ↓↑  
XXVI. Olympische Sommerspiele 1996 in Atlanta  
Sprinter (als Latentbild) Sch. 218, Y. 262  
1995 M (PP: 75T) (50)

Jahr (Auflage) FDC FDC (PP)  
brillo mate

## 2000 Pesetas



Ag .925, 27 g (Duro=8 Reales), Ø 40 mm, Rand  
unterbrochen geriffelt (Stgl) Riffelrand (PL), ↓↑  
500. Jahrestag der Entdeckung Amerikas I  
Juan Carlos I. und Sofia/Christoph Kolumbus  
Sch. 80, Y. 157  
1989 M (43T)(PL: 57T) 75 80



500. Jahrestag der Entdeckung Amerikas II  
Miguel Hidalgo y Costilla, José María Morelos y  
Pavón und Benito Juárez García/Carancho mit  
Schlange auf Nopalkaktus Sch. 110, Y. 201  
1990 M (24T)(PL: 27T) 90 100



500. Jahrestag der Entdeckung Amerikas III  
Federmann, Quesada und Benaicázar Sch. 130, Y. 213  
1991 M (14T)(PL: 14T) 135 145

Weltausstellung «Expo '92» in Sevilla  
Maurischer Glockenturm «La Giralda» Sch. 150  
1992 M (17T)(PL: 16T) 145 150

Jahr (Auflage) FDC (PP)



Stempelstellung ↑↑ (Stgl), ↓↑ (PP)  
XXV. Olympische Sommerspiele 1992 in Barcelona I  
Emblem Sch. 90, Y. 167  
1990 M(53T)(PP: 131T) 60 (65)  
Auch als einseitige Proben von Vorderseite und  
Rückseite vorkommend.  
Einige Exemplare in PP wurden von der Prägestalt  
mit Gegenstempel «Inutilización Octubre 1992» auf der  
Bildseite versehen (feierliche Vernichtung der  
Prägestempel).



Felszeichnung eines Bogenschützen Sch. 91, Y. 168  
1990 M(27T)(PP: 88T) 68 (72)  
Auch als einseitige Probe der Bildseite vorkommend.



Fussballspieler Sch. 92, Y. 175  
1990 M (20T)(PP: 104T) 70 (72)



# SPANIEN

Jahr	(Auflage)	FDC	(PP)	Jahr	(Auflage)	FDC	(PP)	Jahr	(Auflage)	FDC	(PP)	Jahr	(Auflage)	FDC	(PP)
															
«Els Castellers»	Sch. 93, Y. 176			«Cesta Punta»	Sch. 102, Y. 182			Bowling	Sch. 122, Y. 189			Tauziehen	Sch. 142, Y. 221		
1990 M (16T)(PP: 74T)	70 (72)			1990 M (13T)(PP: 45T)	70 (75)			1991 M (11T)(PP: 35T)	80 (90)			1992 M (9T)(PP: 34T)	100 (120)		
															
XXV. Olympische Sommerspiele 1992 in Barcelona II Läufer von griechischem Vasenbild	Sch. 99, Y. 179			XXV. Olympische Sommerspiele 1992 in Barcelona III Olympisches Feuer	Sch. 119, Y. 186			XXV. Olympische Sommerspiele 1992 in Barcelona IV Fünf Sprinter am Start	Sch. 139, Y. 223			Riffelrand Iberoamerika I 500. Jahrestag der Entdeckung Amerikas Wappen im Wappenkreis/Säulen des Herakles nach einer Silbermünze zu 8 Reales 1682 unter Carlos II. aus der Münzstätte Potosí	Sch. 118, Y. 193		
1990 M (15T)(PP: 73T)	70 (72)			1991 M (19T)(PP: 78T)	70 (75)			1992 M (16T)(PP: 42T)	75 (100)			1991 M (PP: 20T)	(120)		
															
Tamusisches Boot	Sch. 100, Y. 180			Iberischer Reiter	Sch. 120, Y. 188			Quadriga	Sch. 140, Y. 224						
1990 M (14T)(PP: 54T)	70 (75)			1991 M (15T)(PP: 31T)	80 (90)			1992 M (13T)(PP: 37T)	100 (120)						
															
Basketballspieler	Sch. 101, Y. 181			Tennisspielerin	Sch. 121, Y. 187			Paralympische Spiele	Sch. 141, Y. 222			Iberoamerika II Bedrohte Tierwelt Pardelluchs	Sch. 198, Y. 269		
1990 M (14T)(PP: 56T)	70 (75)			1991 M (12T)(PP: 39T) 1992 M oben enthalten	80 (90) (LP)			1992 M (9T)(PP: 28T)	100 (120)			1994 M (PP: *20)	(90)		
												Heiliges Jakobusjahr 1993/94 Jakobuskreuz und Pilgermuschel	Sch. 174, Y. 241		
												1993 M (PP: 17T)	(90)		
												Deutsche Pilger auf dem Jakobusweg	Sch. 175, Y. 240		
												1993 M (PP: 11T)	(100)		
												Kultur und Natur I Seidenreier	Sch. 192, Y. 269		
												1994 M (PP: *75T)	(75)		
												Kampfende Jungtiere	Sch. 193, Y. 275		
												1994 M (PP: *75T)	(75)		

# SPANIEN

Jahr (Auflage) FDC (PP)



Kultur und Natur II  
Auerhahn  
1995 M (PP: \*50T) Sch. 205, Y. 263 (75)



Löwenhof in der Alhambra zu Granada  
1995 M (PP: \*50T) Sch. 206, Y. 264 (75)



Kultur und Natur III  
Zwei Wölfe  
1996 M (PP: \*35T) Sch. 226 (75)



Zwei Bären  
1996 M (PP: \*35T) Sch. 227 (75)



50 Jahre Vereinte Nationen  
Band mit den Siegeln der fünf Kontinente

Jahr (Auflage) FDC (PP)

(als Latentbild)  
1995 M (PP: \*120T) Sch. 219 (65)

50 Jahre UNESCO  
Stufenpyramide der Maya in Palenque  
1996 M (PP: NV) Sch. 237 (—)

Römisches Theater von Mérida (Augusta Emerita)  
in der Extremadura  
1996 M (PP: NV) Sch. 238 (—)

Altstadt von Djenné in Mali  
1996 M (PP: NV) Sch. 239 (—)

Taj Mahal in Agra  
1996 M (PP: NV) Sch. 240 (—)

## 5000 Pesetas



Ag .925, 54 g (Doble 8 Reales), Ø 40 mm, Rand unterbrochen geriffelt (PL), Riffelrand (PP), ↓↑  
500. Jahrestag der Entdeckung Amerikas  
Staatswappen/«Santa Maria» Sch. 81, Y. 158  
1989 M (PL: 24T)(PP: 33T) 150 (165)



Hernán Cortés, Montezuma II und Marina  
1990 M (PL: 11T)(PP: 13T) Sch. 111, Y. 202 180 (200)

Jahr (Auflage) FDC (PP)

Atahualpa und Francisco Pizarro  
1991 M (PL: 8T)(PP: 8T) Sch. 131, Y. 214 240 (250)

Prägemaschine  
1992 M (PL: 8T)(PP: 7T) Sch. 151 240 (250)

Riffelrand, ↓↑  
Kultur und Natur  
Spanischer Kaiseradler  
1994 M (PP: \*30T) Sch. 194 (160)



Iberiensteinbock  
1995 M (PP: \*25T) Sch. 207, Y. 265 (160)



«Parque Güel» in Barcelona  
1996 M (PP: \*20T) Sch. 228 (160)

## 10 000 Pesetas

Ag .925, 168,75 g (Cincuentin = 50 Reales), Ø 73 mm, Rand glatt, ↓↑  
500. Jahrestag der Entdeckung Amerikas  
Königliche Familie in Medaillons/Staatswappen und die Wappen der sieben Regionen Sch. 82, Y. 160  
1989 M (PL: 47T) 260

Staatswappen und zehn Porträts  
1990 M (PL: 26T) Sch. 112, Y. 203 350

Herakles mit Weltkugel und zehn Porträts  
1991 M (PL: 17T) Sch. 132, Y. 215 420

Nobelpreisträger  
1992 M (PL: 14T) Sch. 152 450

Riffelrand  
Heiliges Jakobusjahr 1993/94  
1993 M (PP: 8T) Sch. 176, Y. 242 (500)

Kultur und Natur  
«El Quiltasol» von Goya/«La Tauromaquia» von Goya  
1994 M (PP: \*30T) Sch. 195 (300)



Jahr (Auflage) FDC (PP)



«Conde Duque de Olivares» von Velázquez/«Fragua de Vulcano» von Velázquez  
1995 M (PP: \*25T) Sch. 208, Y. 266 (300)



«La Maja Desnuda» von Goya/«Las Floreras» von Goya  
1996 M (PP: \*15T) Sch. 229 (300)

## Gold

## 5000 Pesetas



Au .999, 1,68 g (½ Escudo), Ø 15 mm, Rand unterbrochen geriffelt (Stgl), Riffelrand (PP), ↓↑  
500. Jahrestag der Entdeckung Amerikas  
Krone/Kompassrose Sch. 83, Y. 159  
1989 M (6T)(PP: 8T) 150 (180)



Felipe V  
1990 M (3T)(PP: 4T) Sch. 113, Y. 204 150 (180)



Fernando VI  
1991 M (2T)(PP: 2T) Sch. 133, Y. 216 165 (195)

Münztechnik  
1992 M (1T)(PP: 1T) Sch. 153 270 (300)



# SPANIEN

Jahr (Auflage) FDC (PP)

## 10 000 Pesetas



Au .999, 3.37 g (1 Escudo), Ø 19 mm, Rand unterbrochen geriffelt (Stgl), Riffelrand (PP), ↓↑  
500. Jahrestag der Entdeckung Amerikas  
Gekrontes Monogramm/Armillsphäre Sch. 84, Y. 161  
1989 M (5T)(PP: 7T) 225 (270)

Cuauhtémoc Sch. 114, Y. 205  
1990 M (3T)(PP: 3T) 270 (300)



Túpac Amará II. Sch. 134, Y. 217  
1991 M (2T)(PP: 2T) 375 (420)

Münztechnik Sch. 154  
1992 M (1T)(PP: 1T) 420 (450)



Stempelstellung ↑↑(Stgl), ↓↑(PP)  
XXV. Olympische Sommerspiele 1992 in Barcelona  
Kronprinz Felipe/Piktogramm «Hockey» Sch. 94, Y. 177  
1990 M (3T)(PP: 5T) 300 (350)



Piktogramm «Gymnastik» Sch. 103, Y. 183  
1990 M (2T)(PP: 3T) 300 (350)



Piktogramm «Tae-Kwon-Do» Sch. 123, Y. 190  
1991 M (3T)(PP: 2T) 320 (380)



Piktogramm «Baseball» Sch. 143, Y. 225  
1992 M (1T)(PP: 6T) 350 (380)

Jahr (Auflage) FDC (PP)

## 20 000 Pesetas



Au .999, 6.75 g (2 Escudos), Ø 23 mm, Rand unterbrochen geriffelt (Stgl), Riffelrand (PP), ↓↑  
500. Jahrestag der Entdeckung Amerikas  
Juan Carlos I./Martin Alonso Pinzón Sch. 85, Y. 162  
1989 M (5T)(PP: 6T) 420 (450)

Túpac Amará I. Sch. 115, Y. 206  
1990 M (2T)(PP: 3T) 525 (570)



Huascar Sch. 135, Y. 218  
1991 M (1T)(PP: 2T) 675 (720)

Münztechnik Sch. 155  
1992 M (1T)(PP: 1T) 750 (825)



Stempelstellung ↑↑(Stgl), ↓↑(PP)  
XXV. Olympische Sommerspiele 1992 in Barcelona  
Juan Carlos I./Viertürmiges Ostportal der Kathedrale  
«Temple Expiatori de la Sagrada Família» Sch. 95, Y. 178  
1990 M (4T)(PP: 10T) 450 (500)



Ruinen von Emporion (Ampurias) Sch. 104, Y. 184  
1990 M (2T)(PP: 4T) 520 (600)



Olympiastadion auf dem Montjuic Sch. 124, Y. 191  
1991 M (2T)(PP: 3T) 600 (650)



Sportpalast Sant Jordi auf dem Montjuic Sch. 144, Y. 226  
1992 M (1T)(PP: 3T) 620 (650)

Riffelrand, ↓↑  
Heiliges Jakobusjahr 1993/94 Sch. 177, Y. 243  
1993 M (PP: 2T) (600)

Kultur und Natur  
Felsenmalerei in der «Höhle der Pferde» Sch. 196  
1994 M (PP: \*8T) (500)

Jahr (Auflage) FDC (PP)



«Dama de Elche» Sch. 209, Y. 267  
1995 M (PP: \*8T) (500)



Moschee von Córdoba Sch. 230  
1996 M (PP: \*6T) (500)

## 40 000 Pesetas



Motiv «Seeungeheuer» als Probe in Silber mit Jahreszahl 1988 und Wertangabe «40 000 Pesetas»



Au .999, 13.5 g (4 Escudos), Ø 30 mm, Rand unterbrochen geriffelt (Stgl), Riffelrand (PP), ↓↑  
500. Jahrestag der Entdeckung Amerikas  
Juan Carlos I./Seeungeheuer Sch. 86, Y. 163  
1989 M (4T)(PP: 6T) 750 (825)

Felipe II. Sch. 116, Y. 207  
1990 M (2T)(PP: 3T) 900 (975)



Kaiserlicher Doppeladler Sch. 136, Y. 219  
1991 M (1T)(PP: 2T) 1150 (1200)

Münztechnik Sch. 156  
1992 M (1T)(PP: 1T) 1200 (1250)

Jahr (Auflage) FDC (PP)

Riffelrand, ↓↑  
50 Jahre UNESCO  
Felsenentempel von Ramses II. in Abu Simbel Sch. 241  
1996 M (PP: NV) (—)

## 80 000 Pesetas



Au .999, 27 g (Onza = 8 Escudos), Ø 38 mm Rand unterbrochen geriffelt (Stgl), Riffelrand (PP), ↓↑  
500. Jahrestag der Entdeckung Amerikas  
Juan Carlos I. und Sofia/Ferdinand und Isabella Sch. 87, Y. 164  
1989 M (6T)(PP: 7T) 1500 (1600)



Carlos I. (Kaiser Karl V.) Sch. 117, Y. 208  
1990 M (2T)(PP: 3T) 1800 (1950)



Carlos III. Sch. 137, Y. 220  
1991 M (1T)(PP: 2T) 2000 (2200)




Münztechnik Sch. 157  
1992 M (1T)(PP: 1T) 2050 (2300)

Stempelstellung ↑↑(Stgl), ↓↑(PP)  
XXV. Olympische Sommerspiele 1992 in Barcelona  
Königliche Familie/«Der kosmische Athlet» von Salvador Dalí Sch. 96, Y. 169  
1990 M (3T)(PP: 5T) 1600 (1650)

Prinz Balhazar Carlos zu Pferde Sch. 105, Y. 185  
1990 M (1T)(PP: 4T) 1800 (1850)

«El Pelele» von Francisco de Goya Sch. 125, Y. 192  
1991 M (869)(PP: 2T) 2200 (2400)

SPANIEN

Jahr	(Auflage)	FDC	(PP)	Jahr	(Auflage)	FDC	(PP)	Jahr	(Auflage)	FDC	(PP)	Jahr	(Auflage)	FDC	(PP)
								<b>Münzsätze</b>				<b>Numismatische Ausstellungen</b>			
«Buben beim Würfelspiel» von Bartolomé Esteban Murillo 1992 M (745)(PP: 2T) Sch. 145, Y. 227 2400 (2600)				«Leda Atómica» von Dalí 1995 M (PP: *5T) Sch. 210, Y. 268 (1800)				Die Zahl in Klammern nach dem Jahrgang gibt die Anzahl der Münzen in den Sätzen an. In den Jahren 1964–1966 wurden Münzsätze mit 10, 50 Céntimos, 1 2½, 5, 25, 50 Pesetas mit verschiedenen Jahreszahlen ausgegeben, im Jahr 1966 mit zusätzlicher 100 Pesetas 1966 [19*66].				1, 5, 10, 25, 50, 100, 200, 500 Pesetas 1993 M (8) *30T 30 1994 M (8) 30 1995 M (8) 30 1996 M (8) 30			
Riffelrand, ↓↑ Heiliges Jakobusjahr 1993/94 1993 M (PP: 2T) Sch. 178, Y. 244 (2000)								<b>Jahrgangssätze</b>				<b>Weitere Sätze</b>			
Kultur und Natur Pardelluchs 1994 M (PP: *5T) Sch. 197 (1800)				Kinder beim Blindenkuhspiel 1996 M (PP: *4T) Sch. 231 (1800)				10 Céntimos 1959, 50 Céntimos, 1 Peseta 1966, 2½ Pesetas 1953, 5, 25, 50 Pesetas 1957, 100 Pesetas 1966 in Originalverpackung [*68] (8) (1000) 3500 [*69] (8) (1200) 2700 [*70] (8) (6T) 900  Mit 100 Pesetas 1966 [19*70] [*71] (8) (10T) 300  10 Céntimos 1959, 50 Céntimos, 1 Peseta 1966, 5, 25, 50 Pesetas 1957 [*72] (6) (PP: 30T) (60) [*73] (6) (PP: 25T) (140) [*74] (6) (PP: 25T) (120) [*75] (6) (PP: 75T) (35)  50 Céntimos, 1, 5, 25, 50, 100 Pesetas 1975 [*76] (6) (PP: 400T) (12)  1, 5, 25 Pesetas 1975 [*77] (3) (PP: 300T) (4)  1, 5, 25, 50 Pesetas 1975 [*79] (4) (PP: 300T) (7)  «Fussball- Weltmeisterschaft 1982» 50 Céntimos, 1, 5, 25, 50, 100 Pesetas 1980 [*80] (6) 41T 14  1, 5, 10, 25, 25, 50, 50, 100, 200, 200 Pesetas 1992 M (10) 40T 30				«II. Nationale Numismatische Ausstellung 1951» 50 Céntimos 1, 5 Pesetas 1949 [E*51] (3) 5T 5000  «I. Ibero-Amerikanische Numismatische Ausstellung 1958» 5, 25, 50 Pesetas in Zellophantasche 1957 BA (3) 43T 480  «III. Nationale Numismatische Ausstellung 1987» 1, 200 Pesetas und FDC Medaille 1987 M [E-87] (2) (PL: 60T) 70  «Silberhochzeit» 500 Pesetas, 2 Pruebas in Ag, 2 Pruebas in FeCr und FDC Medaille 1987 M [*87](5) (PL: *200T) 70  FDC FDC brillo mate «Quinto Centenario» 100, 200, 500, 1000, 2000 Pesetas in Holzrahmen 1989 M (5) (43T)(PL: 57T) 150 165 1990 M (5) (24T)(PL: 27T) 180 195 1991 M (5) (14T)(PL: 14T) 270 290 «Expo '92 Sevilla» 1992 M (5) (17T)(PL: 16T) 285 300			