

принадлежность  
III. Датировка памятника  
IV. Характер современного использования

конец II-I тыс. до н.э., IX-X вв. М-до н.э.						
по первоначальному назначению	культурно-просветительное	туристско-экскурсионное	лечебно-оздоровительное	жилищно-домовое	хозяйственно-бытовое	не используется
						+

предлож по использованию  
V Характеристика технического состояния  
VI. Категория охраны

хорошее	среднее	плохое	аварийное
	+		
сохранная	реставрац.	местная	не состоит.
			+

Наличие утратившего охранного знака

да	нет

VII. Наличие документации

написан	фотографич.	эскизы	специализированные материалы
+	+	+	

Место хранения документации  
Дата составления карточки

органы охраны		реставрационные мастерские		музей, архив, НИИ	
созданы	реконструированы	мусульм.	реставрац.	местные	
					+

20 февраля 1974

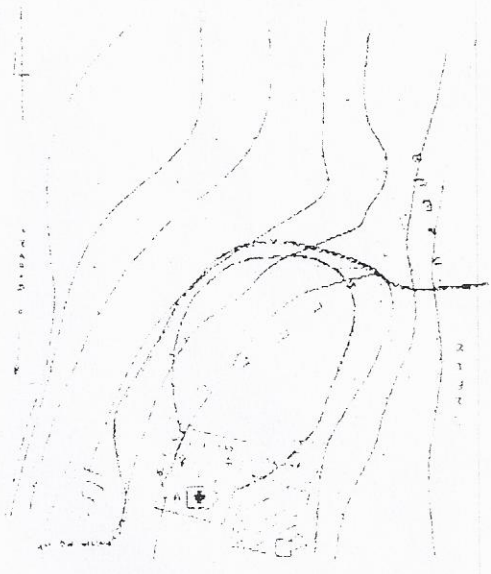
М.П. Носов В.Н., м.н.с. ЛОМА АН СССР  
Инспектор по охране памятников (пр. и с. подписи)

### УЧЕТНАЯ КАРТОЧКА (оборотная сторона)

Фото или схематический план

Краткое описание

Селище в д. Васильевское



Селище расположено на северной окраине д. Васильевское на возвышении левого берега р. Беряки. Площадь поселения 120 x 100 м. Культурный слабо выражен. Найдены обломки лепной слабопробитированной керамики, орнаментированные глубокими вдавленными палочкой /конец II-I тыс. до н.э./, лепная керамика конца I тыс. н.э., древнерусская гонимая посуда XI-XII вв с линейным и волнистым орнаментом и фрагменты позднесредневековых вещей.

Пудинягорская гил. зак 2201 + 4300